



ประกาศองค์การบริหารส่วนตำบลหนองแวง

เรื่อง ประกาศกำหนดราคากลางโครงการก่อสร้างถนนคอนกรีตเสริมเหล็ก บ้านห้วยทราย หมู่ ๗  
สายสามแยกบ้านนายสุรพล ตีบกลาง ถึง สามแยกบ้านนายประยูร ตีบกลาง ตำบลหนองแวง  
อำเภอเทพารักษ์ จังหวัดนครราชสีมา

ด้วย องค์การบริหารส่วนตำบลหนองแวง อำเภอเทพารักษ์ จังหวัดนครราชสีมา ได้จัดทำตาราง  
แสดงวงเงินงบประมาณที่ได้รับจัดสรรและราคากลางในงานจ้างก่อสร้าง ประจำปีงบประมาณ ๒๕๖๓ โครงการก่อสร้าง  
ถนนคอนกรีตเสริมเหล็ก บ้านห้วยทราย หมู่ ๗ สายสามแยกบ้านนายสุรพล ตีบกลาง ถึง สามแยกบ้านนายประยูร  
ตีบกลาง ตำบลหนองแวง อำเภอเทพารักษ์ จังหวัดนครราชสีมา เรียบร้อยแล้ว

ดังนั้น เพื่อเป็นการเปิดเผยข้อมูลรายละเอียดค่าใช้จ่ายเกี่ยวกับการจัดซื้อจัดจ้าง ราคากลางและ  
การคำนวณราคากลาง ตามมาตรา ๑๐๓/๗ วรรคหนึ่ง และมาตรา ๑๐๓/๘ วรรคหนึ่ง แห่งพระราชบัญญัติ  
ประกอบรัฐธรรมนูญว่าด้วยการป้องกันและปราบปรามการทุจริต พ.ศ. ๒๕๕๒ แก้ไขเพิ่มเติม (ฉบับที่ ๒) พ.ศ.  
๒๕๕๔ จึงประกาศกำหนดราคากลางโครงการก่อสร้างถนนคอนกรีตเสริมเหล็ก บ้านห้วยทราย หมู่ ๗ สายสามแยกบ้าน  
นายสุรพล ตีบกลาง ถึง สามแยกบ้านนายประยูร ตีบกลาง ตำบลหนองแวง อำเภอเทพารักษ์ จังหวัดนครราชสีมา  
ประจำปีงบประมาณ ๒๕๖๓

จึงประกาศให้ทราบโดยทั่วกัน

ประกาศ ณ วันที่ ๒๗ เดือน มีนาคม ๒๕๖๓

(นางเพ็ญ แซ่ล)

นายกองค์การบริหารส่วนตำบลหนองแวง



ตารางแสดงวงเงินงบประมาณที่ได้รับจัดสรรและราคากลางในงานจ้างก่อสร้าง

๓. ชื่อโครงการ ก่อสร้างถนนคอนกรีตเสริมเหล็ก บ้านห้วยทราย หมู่ ๗ สายสามแยกบ้านนายสุรพล ตีบกกลาง ถึง สามแยกบ้านนายประยูร ตีบกกลาง ตำบลหนองแวง อำเภอเทพารักษ์ จังหวัดนครราชสีมา / หน่วยงาน กองช่าง องค์การบริหารส่วนตำบลหนองแวง อำเภอเทพารักษ์ จังหวัดนครราชสีมา

๒. วงเงินงบประมาณที่ได้รับจัดสรร ..... ๔๔๐,๐๐๐.- ..... บาท

๕. ลักษณะงานโดยสังเขป ก่อสร้างถนนคอนกรีตเสริมเหล็ก บ้านห้วยทราย หมู่ ๗ ..... สายสามแยกบ้านนายสุรพล ตีบกกลาง ถึง สามแยกบ้านนายประยูร ตีบกกลาง ตำบลหนองแวง อำเภอเทพารักษ์ จังหวัดนครราชสีมา ขนาดกว้าง ๕.๐๐ เมตร หนา ๐.๑๕ เมตร ระยะทางประมาณ ๑๔๐ เมตร (SIDE SLOP = ๑ : ๑) งานวางท่อลอด จำนวน ๑ จุด พร้อมป้ายโครงการ ๑ ป้าย (ตามแบบที่องค์การบริหารส่วนตำบลหนองแวงกำหนด เลขที่ ๓๐/๒๕๖๓)

๔. ราคากลางคำนวณ ณ วันที่ ..... ๒๓ มีนาคม ๒๕๖๓ ..... เป็นเงิน ๓๘๙,๐๐๐.- บาท

๕. บัญชีประมาณการราคากลาง

๕.๑ แบบสรุปราคากลางงานก่อสร้างทาง สะพาน และท่อลอดเหลี่ยม

๕.๒ แบบแปลนงานก่อสร้าง

๕.๓ รายละเอียดประมาณราคาก่อสร้าง

๖. รายชื่อคณะกรรมการกำหนดราคากลาง

๖.๑ นายสมศรี เกงขุนทด

ตำแหน่ง ผู้อำนวยการกองช่าง

ประธานกรรมการ

๖.๒ นายวิทยา ศิริบุรณ

ตำแหน่ง นักวิชาการเงินและบัญชี

กรรมการ

๖.๓ นายนิกร เข็มขุนทด

ตำแหน่ง เจ้าพนักงานป้องกันและบรรเทาฯ กรรมการ/เลขานุการ



## ประมาณราคาค่าก่อสร้างเป็นราคากลาง

องค์การบริหารส่วนตำบลหนองแวง อำเภอเทพารักษ์ จังหวัดนครราชสีมา

โครงการ โครงการก่อสร้างถนนคอนกรีตเสริมเหล็ก บ้านห้วยทราย หมู่ ๗ สายสามแยกบ้านนายสุรพล ตีบกลาง ถึง  
สามแยกบ้านนายประยูร ตีบกลาง ตำบลหนองแวง อำเภอเทพารักษ์ จังหวัดนครราชสีมา  
เขตชุมชน ตำบลหนองแวง อำเภอเทพารักษ์ จังหวัดนครราชสีมา

เจ้าของงาน องค์การบริหารส่วนตำบลหนองแวง อำเภอเทพารักษ์ จังหวัดนครราชสีมา ออกแบบและรายการ

แบบเลขที่ ๓๐ / ๒๕๖๓ จำนวน ๕ แผ่น

ประมาณการเมื่อ วันที่ ๕ มีนาคม ๒๕๖๓

ลำดับที่	รายการ	รวมค่างานต้นทุน (บาท)	Factor F	รวมค่าก่อสร้าง (บาท)	หมายเหตุ
๑	ประเภทงานทาง	๒๘๕,๕๕๗.๗๓	๑.๓๖๒๔	๓๘๙,๐๔๓.๘๕	Factor F -เงินจ่ายล่วงหน้า ๖% -ดอกเบี้ยเงินกู้ ๗% -ดอกเบี้ยเงินฝาก ๐% -ภาษี ๗%
๒	ป้ายโครงการ				
รวมราคาก่อสร้างเป็นเงิน				๓๘๙,๐๔๓.๘๕	
สรุป	คิดเป็นเงินงบประมาณ			๓๘๙,๐๐๐.๐๐	
(ตัวอักษร) (-สามแสนแปดหมื่นเก้าพันบาทถ้วน-)					

คณะกรรมการกำหนดราคากลาง ตามคำสั่ง เลขที่ ๑๐๙/๒๕๖๓ ลงวันที่ ๑๗ มีนาคม พ.ศ. ๒๕๖๓  
ได้ตรวจสอบแล้วเห็นชอบให้ประมาณราคานี้เป็นราคากลาง

(ลงชื่อ).....ประธานกรรมการ

(นายสมศรี เกงขุนทด)

ผู้อำนวยการกองช่าง

(ลงชื่อ).....กรรมการ

(นายวิทยา ศิริบูรณ์)

นักวิชาการเงินและบัญชี

(ลงชื่อ).....กรรมการ

(นายนิกร เติมขุนทด)

เจ้าพนักงานป้องกันและบรรเทาสาธารณภัย

แบบสรุปราคากลางงานก่อสร้างทาง สะพาน และท่อเหลี่ยม

โครงการ ก่อสร้างถนน ค.ส.ล. หน่วยงานรับผิดชอบโครงการ องค์การบริหารส่วนตำบลหนองแวง  
 สถานที่ก่อสร้าง สายสามแยกบ้านนายสุรพล-สามแยกบ้านนายประยูร หมู่ที่ 7 บ้านห้วยทราย ต.หนองแวง อ.เทพารักษ์ จ.นครราชสีมา แบบเลขที่ 30 /2563  
 ขนาดโครงการ ขนาดกว้าง 5.00 ม. หนา 0.15 ม. ระยะทางประมาณ 140 ม. (SIDE SLOPE = 1 : 1)  
 งานวางท่อลอด จำนวน 1 จุด ขนาดและระยะตามรายการก่อสร้าง

ลำดับ ที่	รายการ	หน่วย	จำนวน	ราคา ต่อหน่วย	ราคาทุน	$F_N$	ราคาต่อหน่วย $\times F_N$	ราคากลาง
1	งานรื้อโครงสร้างถนนเดิม							
	- งานรื้อผิวลาดยางเดิม	ตร.ม.	-	15.12	-	1.3624	20.60	-
	- งานรื้อผิวคอนกรีตเดิม	ตร.ม.	-	-	-	1.3624	-	-
2	งานดิน							
	- งานถางป่าขุดตอ	ตร.ม.	-	-	-	1.3624	-	-
	ไม่มี							
	- งานขุดรื้อคันทางเดิมแล้วบดทับ ดินเดิม-ลูกรัง	ตร.ม.	700.00	10.33	7,231.00	1.3624	14.07	9,851.51
	- งานดินถมคันทาง	ลบ.ม.	-	120.24	-	1.3624	163.81	-
	- งานวัสดุคัดเลือก	ลบ.ม.	-	140.09	-	1.3624	190.86	-
3	งานรองพื้นทาง							
	- งานรองพื้นทางลูกรัง	ลบ.ม.	-	207.94	-	1.3624	283.30	-
	- งานทรายรองใต้ผิวทางคอนกรีต	ลบ.ม.	35.00	601.58	21,055.30	1.3624	819.59	28,685.74
	- งานไหล่ทาง	ลบ.ม.	-	-	-	1.3624	-	-
	ไม่มีไหล่ทาง							
4	งานผิวทาง							
	- ผิวทางปอร์ตแลนด์ซีเมนต์คอนกรีต หนา 15 ซม. เสริมเหล็ก WIRE MESH	ตร.ม.	700.00	338.93	237,251.00	1.3624	461.76	323,230.76
	- รอยต่อเพื่อขยายตามขวาง (EXPANSION JOINT)	ม.	5.00	196.23	981.15	1.3624	267.34	1,336.72
	- รอยต่อเพื่อหดตามขวาง (CONTRACTION JOINT)	ม.	60.00	89.49	5,369.40	1.3624	121.92	7,315.27
	- รอยต่อตามยาว (LONGITUDINAL JOINT)	ม.	140.00	76.39	10,694.60	1.3624	104.07	14,570.32
5	งานโครงสร้าง							
	- ท่อลอด ค.ส.ล. Ø 0.80 ม.	เมตร	2.00	1,487.64	2,975.28	1.3624	2,026.76	4,053.52

รวม 389,043.85

คิดเป็นเงินงบประมาณ 389,000.00

285,557.73

1.3624

ยอดรวมค่างานต้นทุนงานก่อสร้างทาง

ค่า FACTOR F งานก่อสร้างทาง

ประมาณราคาเมื่อ 5 มีนาคม 2563 ผู้ประมาณราคา นายสมศรี เกงขุนทด

ตำแหน่ง ผู้อำนวยการกองช่าง

ลงชื่อ ..... ประธานกรรมการกำหนดราคากลาง

(นายสมศรี เกงขุนทด)

ผู้อำนวยการกองช่าง

ลงชื่อ ..... กรรมการกำหนดราคากลาง

(นายวิทยา ศิริบุญ)

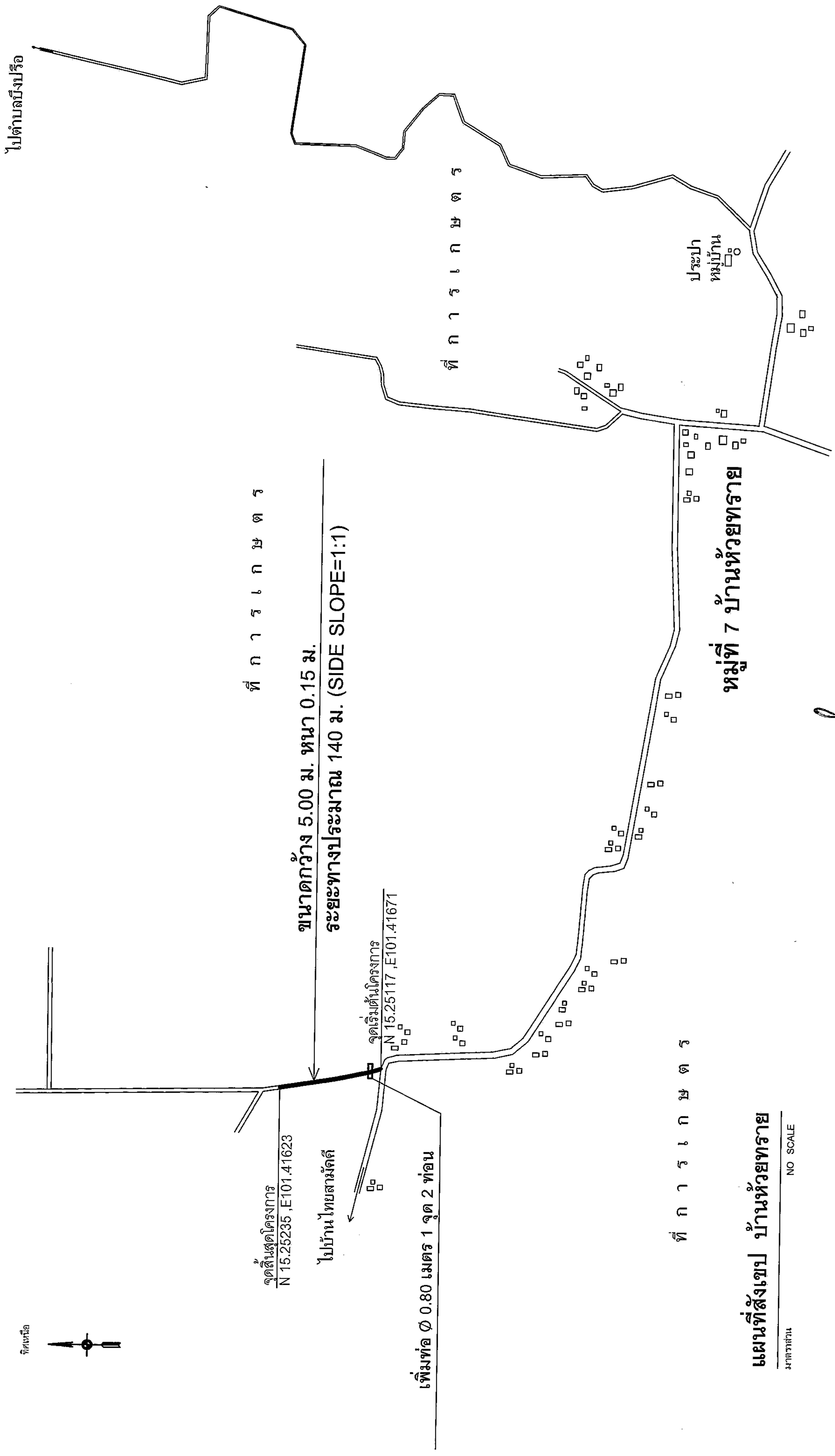
นักวิชาการเงินและบัญชี

ลงชื่อ ..... กรรมการกำหนดราคากลาง

(นายนิกร เหมขุนทด)

พนักงานป้องกันและบรรเทาสาธารณภัย

องค์การบริหารส่วนตำบลหนองแวงกรมส่งเสริมการปกครองท้องถิ่น กระทรวงมหาดไทย  
โครงการก่อสร้างถนนคอนกรีตเสริมเหล็ก บ้านห้วยทราย หมู่ที่ 7 ตำบลหนองแวง อำเภอพญานิคม จังหวัดนครราชสีมา

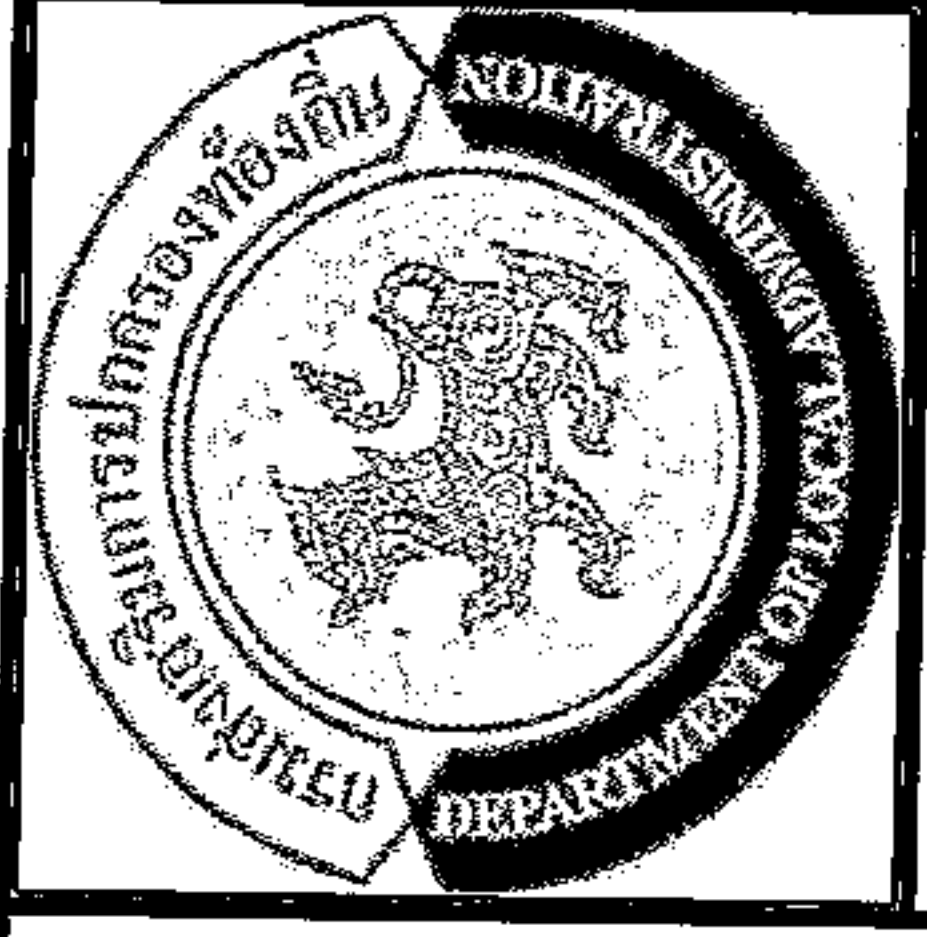


แผนที่สังเขป บ้านห้วยทราย

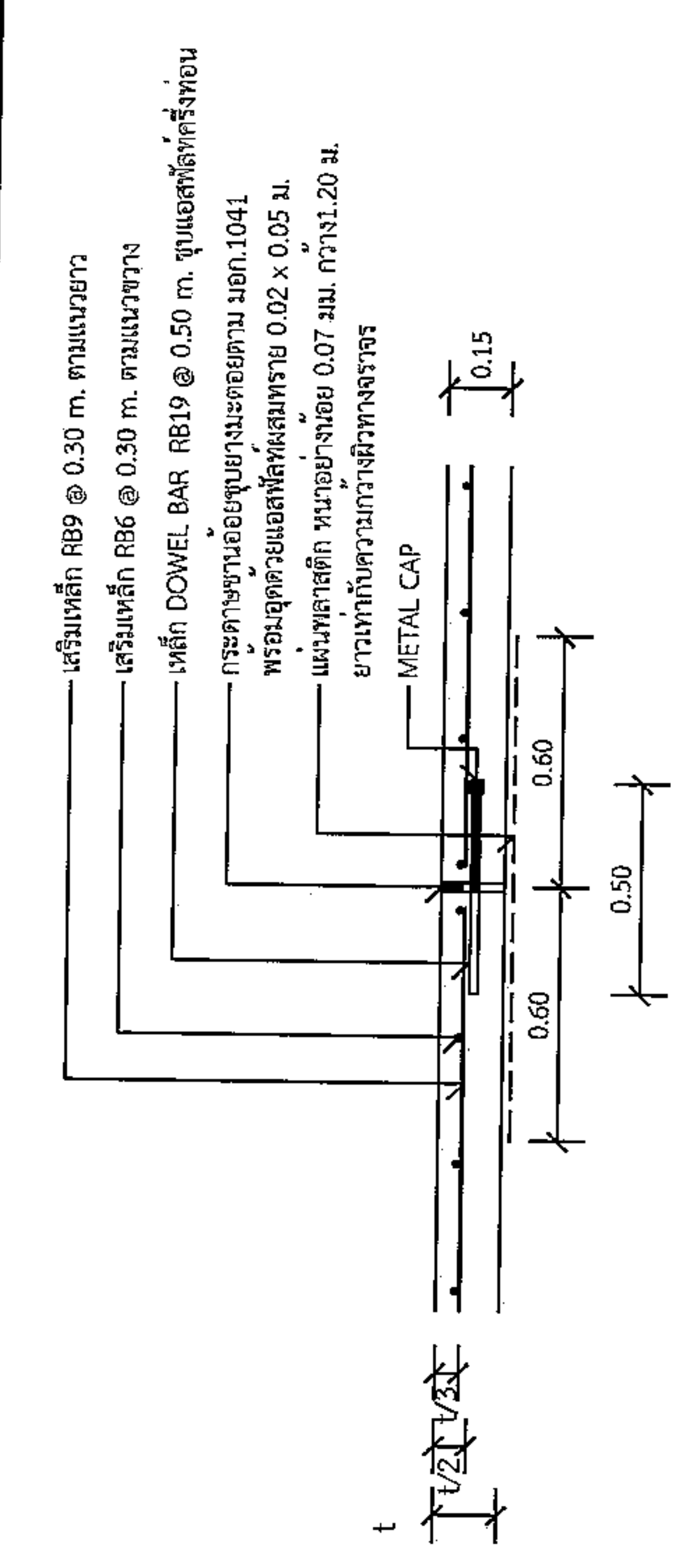
มาตราส่วน NO SCALE

	ก่อสร้างถนน ค.ส.ล. หมู่ที่ 7 บ้านห้วยทราย ตำบลหนองแวง อำเภอพญานิคม จังหวัดนครราชสีมา	ผู้ดำเนินการก่อสร้าง อบต.หนองแวง นายสมศรี เก่งขุนทด ผู้ควบคุมงานก่อสร้าง อบต.หนองแวง นายพงษ์เทพ ไชยสุรัตน์ ผู้ควบคุมงานช่าง อบต.หนองแวง นายสมศรี เก่งขุนทด	ผู้ควบคุมงาน นายศุภพล เจริญฤทธิ์ ปลัด อบต.หนองแวง นายพิเชฐ แซ่ดี นายก อบต.หนองแวง	30/2569 5 1
	แผนที่สังเขป 30/2569 จำนวน 5 1	นายสมศรี เก่งขุนทด นายพงษ์เทพ ไชยสุรัตน์ นายสมศรี เก่งขุนทด	นายศุภพล เจริญฤทธิ์ ปลัด อบต.หนองแวง นายพิเชฐ แซ่ดี นายก อบต.หนองแวง	นายศุภพล เจริญฤทธิ์ ปลัด อบต.หนองแวง นายพิเชฐ แซ่ดี นายก อบต.หนองแวง

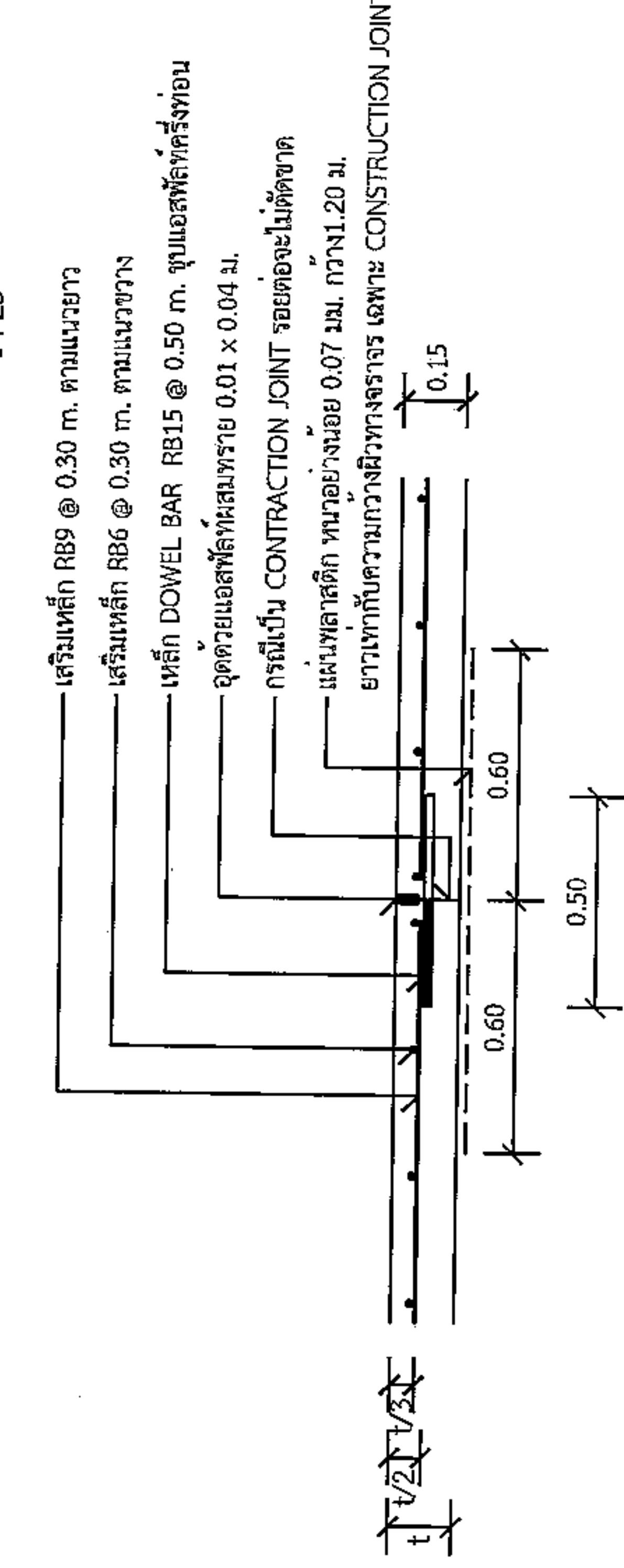




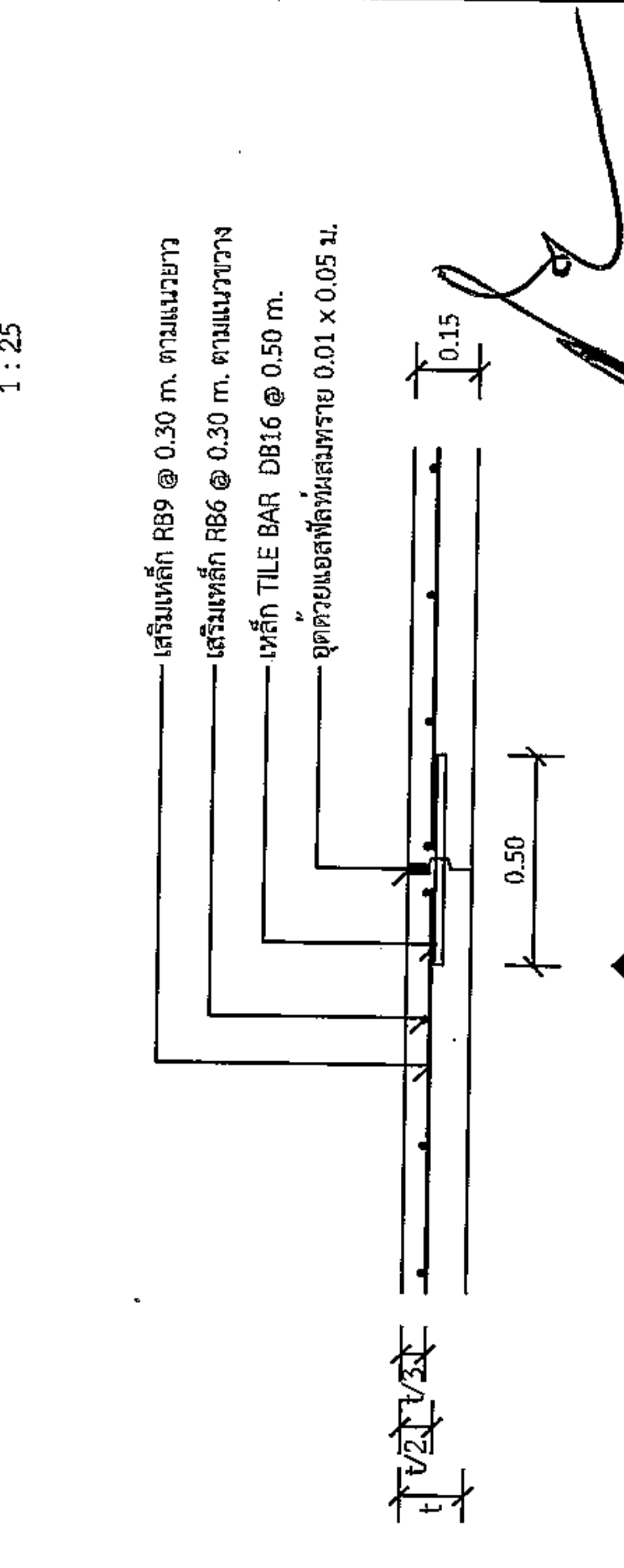
องค์การปกครองส่วนท้องถิ่น จังหวัดนครราชสีมา	
แบบมาตรฐานเลขที่ พท.บ.ม. 01-202	
แบบ :	มาตรฐาน ถนน ค.ส.ล. หน้า 0.15 ม. ขนาดกว้างเกิน 4.00 ม. ไม่เกิน 6.00 ม.
มาตรฐาน	ระบุในแบบ
เขียนแบบ	
วิศวกรโยธา	นายสมศรี เก่งขุนทด ร.บ.10075
เห็นชอบ	
อนุมัติ	
แผ่นที่ : 8	จำนวน : 5



แบบขยาย  
EXPANSION JOINT ทุกระยะไม่เกิน 100 เมตร  
1 : 25



แบบขยาย  
CONSTRUCTION JOINT และ  
CONSTRUCTION JOINT ทุกระยะ 10 เมตร  
1 : 25

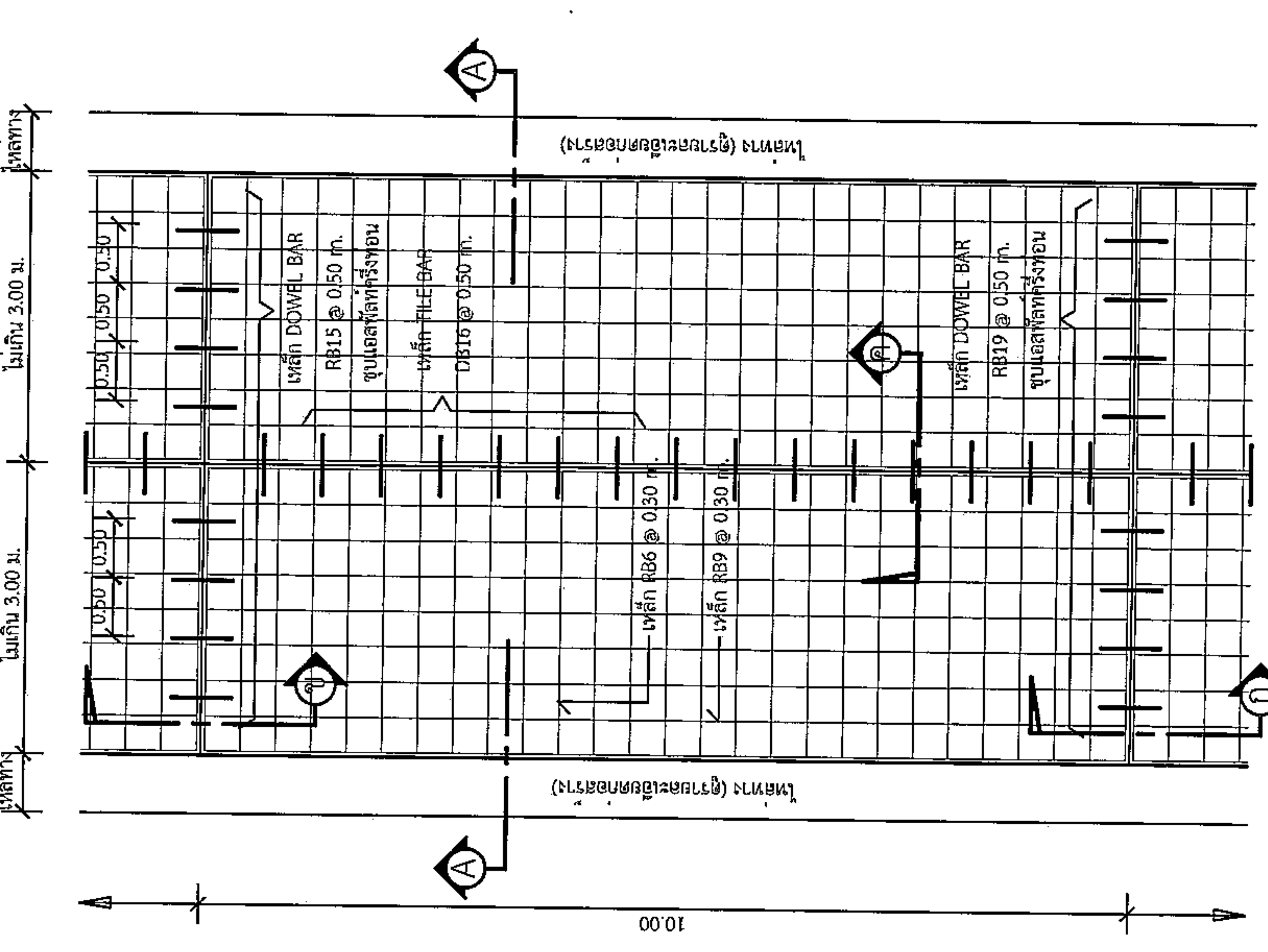
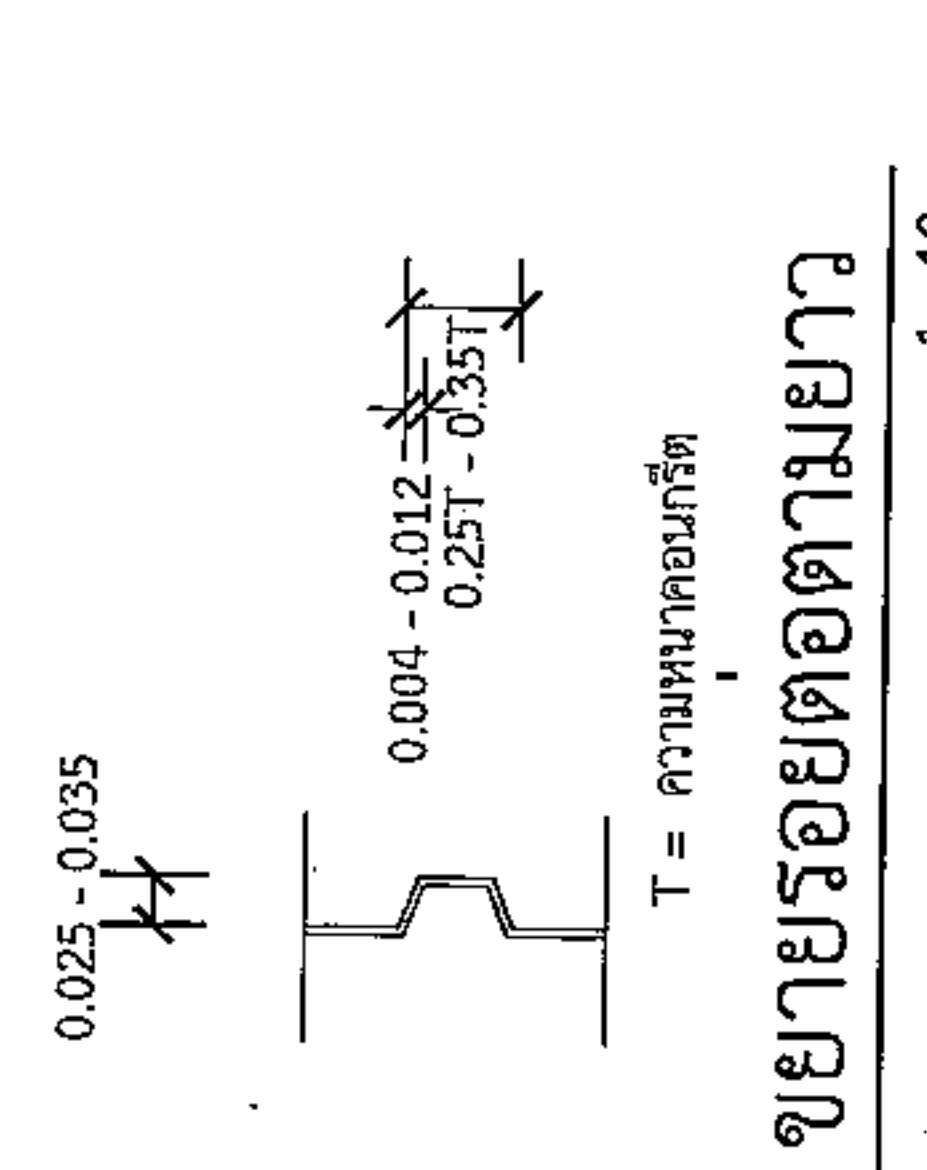


แบบขยาย  
LONGITUDINAL JOINT  
นายสมศรี เก่งขุนทด  
ผู้อำนวยการกองช่าง อบต.หนองแวง

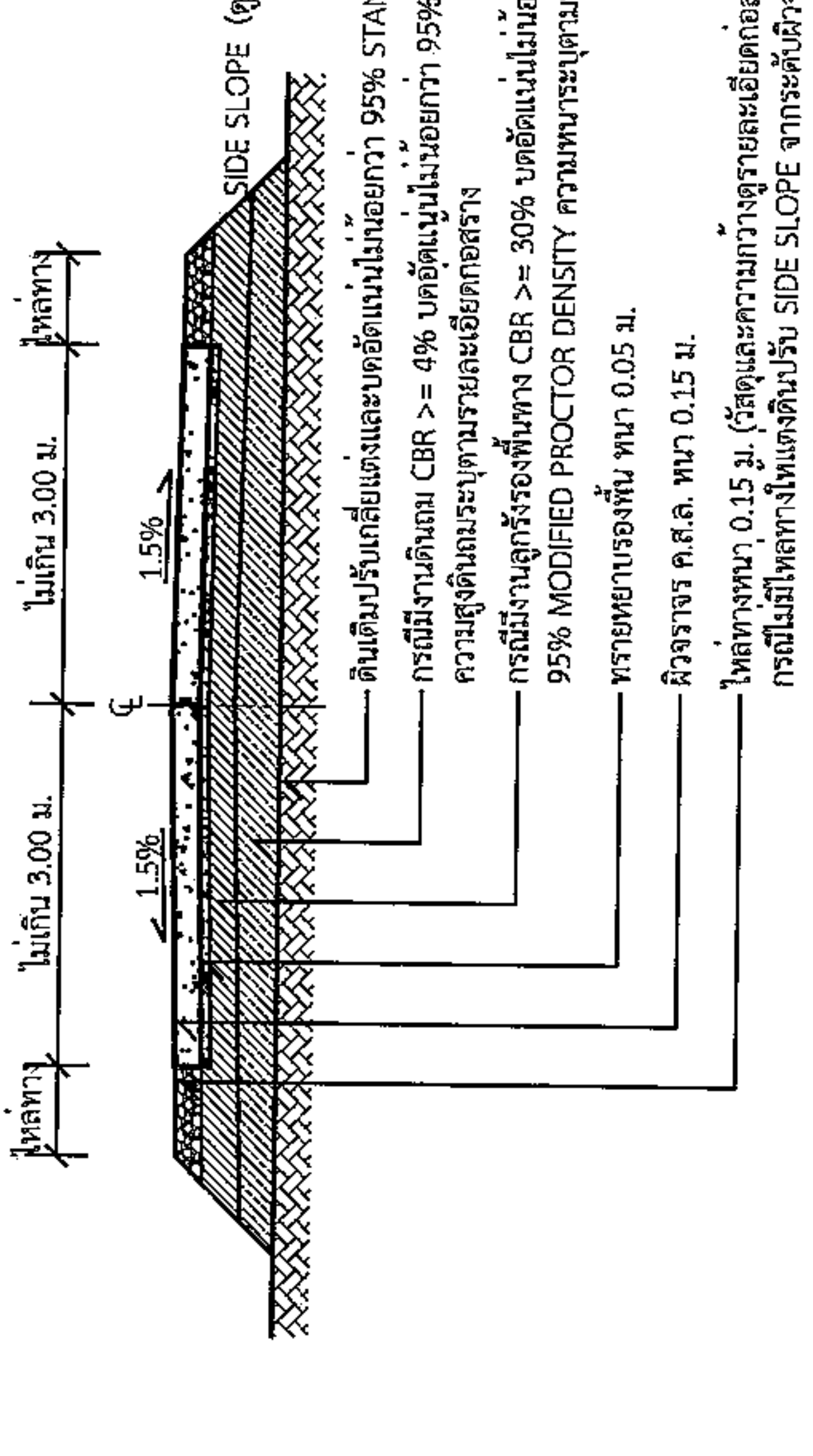
\*วัสดุและวิธีการดำเนินการก่อสร้างจะต้องเป็นไปตามมาตรฐานทางหลวงท้องถิ่น พ.ศ. 2550 เฉพาะในส่วนที่เกี่ยวข้องเท่านั้น

รายการประกอบแบบ

1. ส่วนรูปของหิน (SLUMP) ที่ใช้ ไม่มากกว่า 10 ซม. และแรงอัด (COMPRESSIVE STRENGTH) ของแม่เหล็กรีด ตัวอย่างขนาด 15x15x15 ซม. ที่ 28 วันต้องไม่น้อยกว่า 240 กก./ตร.ซม.
2. วัสดุการย่อยคอนกรีตแบบซีเมนต์พอร์แลนด์หรือปูน มอก.479
3. เหล็กเสริมใช้เหล็กมาตรฐาน มอก.23 และ มอก.24
4. ใช้เหล็กตะแกรง WIRE MESH (มอก.737) ขนาด 4 มม. @ 0.10x0.30 ม. # แทนได้ โดยใช้รูรับแสงเข้าไปรับรองคุณภาพจากผู้ผลิต และแรงอัดไม่น้อยกว่า 100 กก./ตร.ซม. โดยการเปลี่ยนแบบดังกล่าวไม่ได้ผล ทำให้ระยะเวลาและค่าก่อสร้างเปลี่ยนแปลง
5. การทำผิวหน้าคอนกรีตให้เรียบ ให้ทำโดยสากไม้แปรส การจากคอนกรีตนั้นไปยังขอบอีกด้านหนึ่งโดยร่องที่เกิดจะต้องไม่เกิน 2 มม.
6. แนวทาบเหล็กที่ใช้จะต้องวางอย่างน้อย 0.07 มม. กว้าง 1.20 ม. ยาวเท่ากับความกว้างผิวจราจร ซึ่งจะต้องมีรอยขีดขาดไม่เกิน 7% ของแนวทาบเหล็กที่ใช้ แนวทาบเหล็กจะต้องไม่รับแรงและกันน้ำได้



แปลนพื้นถนน  
1 : 75



รูปตัด A-A  
1 : 75



องค์การปกครองส่วนท้องถิ่น  
จังหวัดนครราชสีมา

แบบมาตรฐานเลขที่  
พ.ด.ม. 02-101

แบบ :  
มาตรฐานการวางท่อระบายน้ำ ค.ส.ล.  
ชนิดกลม

มาตราส่วน  
ระบุในแบบ

เขียนแบบ  
นายรังสรรค์ ชัยกลาง

วิศวกรโยธา  
นายสมเกียรติ นิตยะผล  
รพ.10075

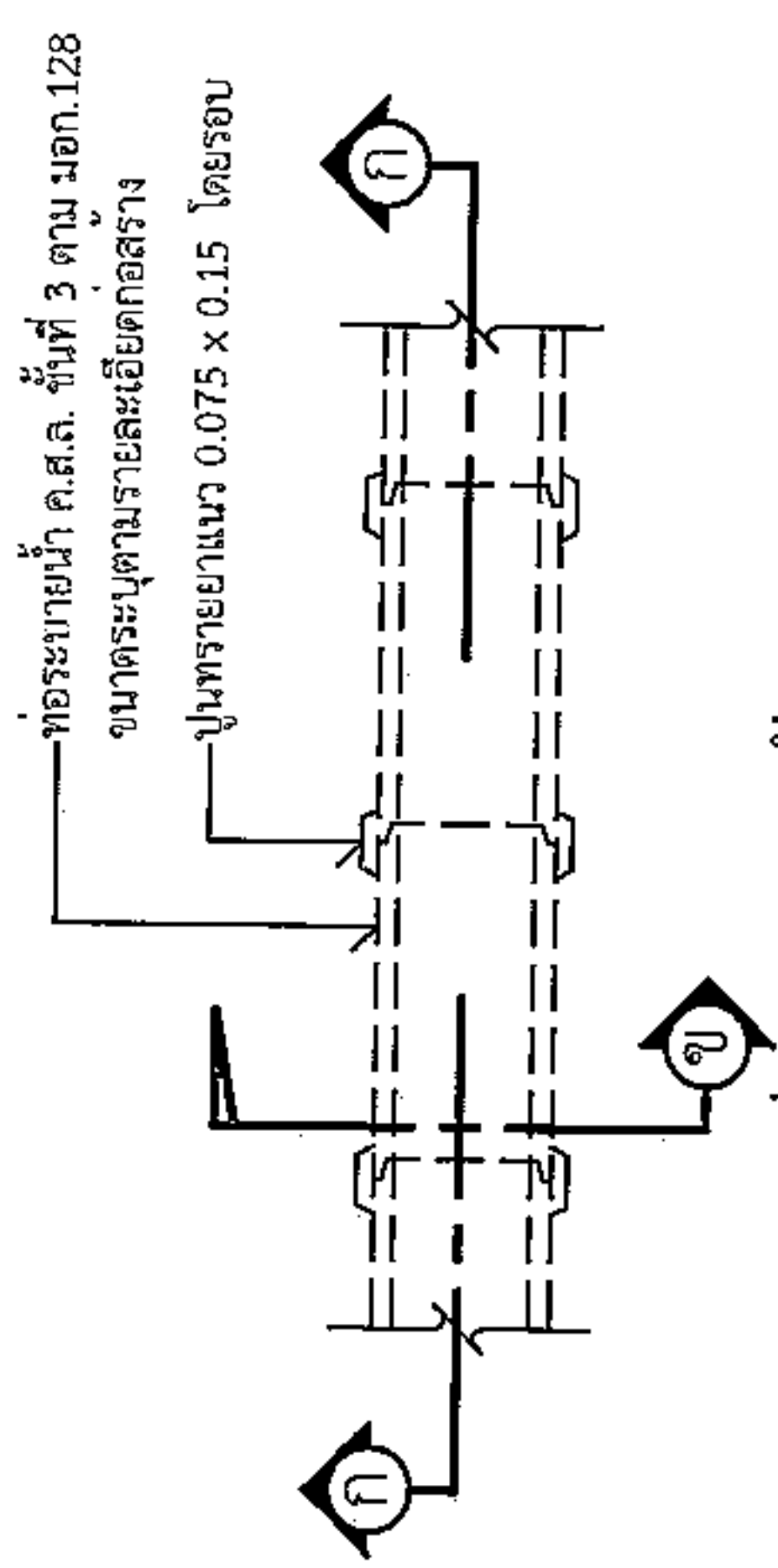
แก้ไข  
[Signature]

อนุมัติ  
[Signature]

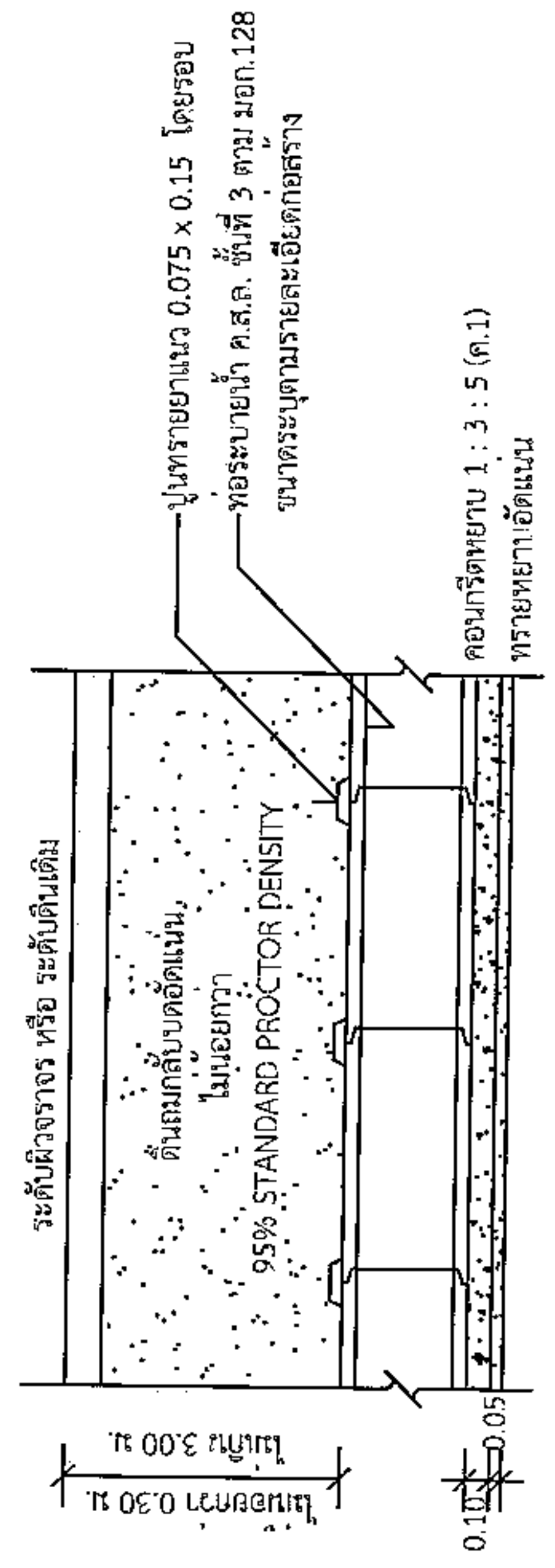
แผ่นที่ : 3 จำนวน : 5

**รายการประกอบแบบ**

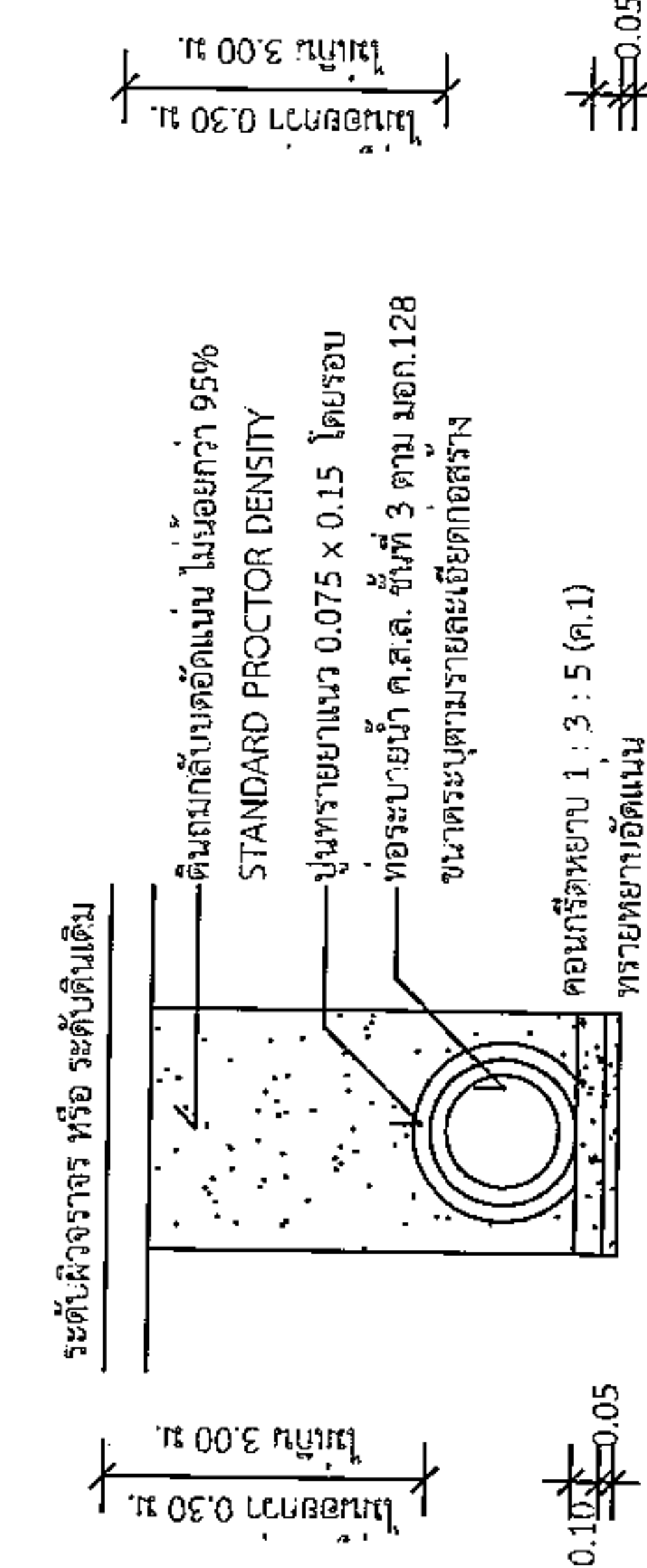
- คุณสมบัติของวัสดุ นอกเหนือจากที่ระบุในแบบและวิธีการก่อสร้างทางให้ลงไปตามมาตรฐานทางหลวงท้องถิ่น
  - ม.ด.101-2550
  - ม.ด.103-2550
  - ม.ด.303-2550
  - ม.ด.501-2550
  - ม.ด.502-2550
 (เฉพาะในส่วนที่เกี่ยวข้องเท่านั้น)



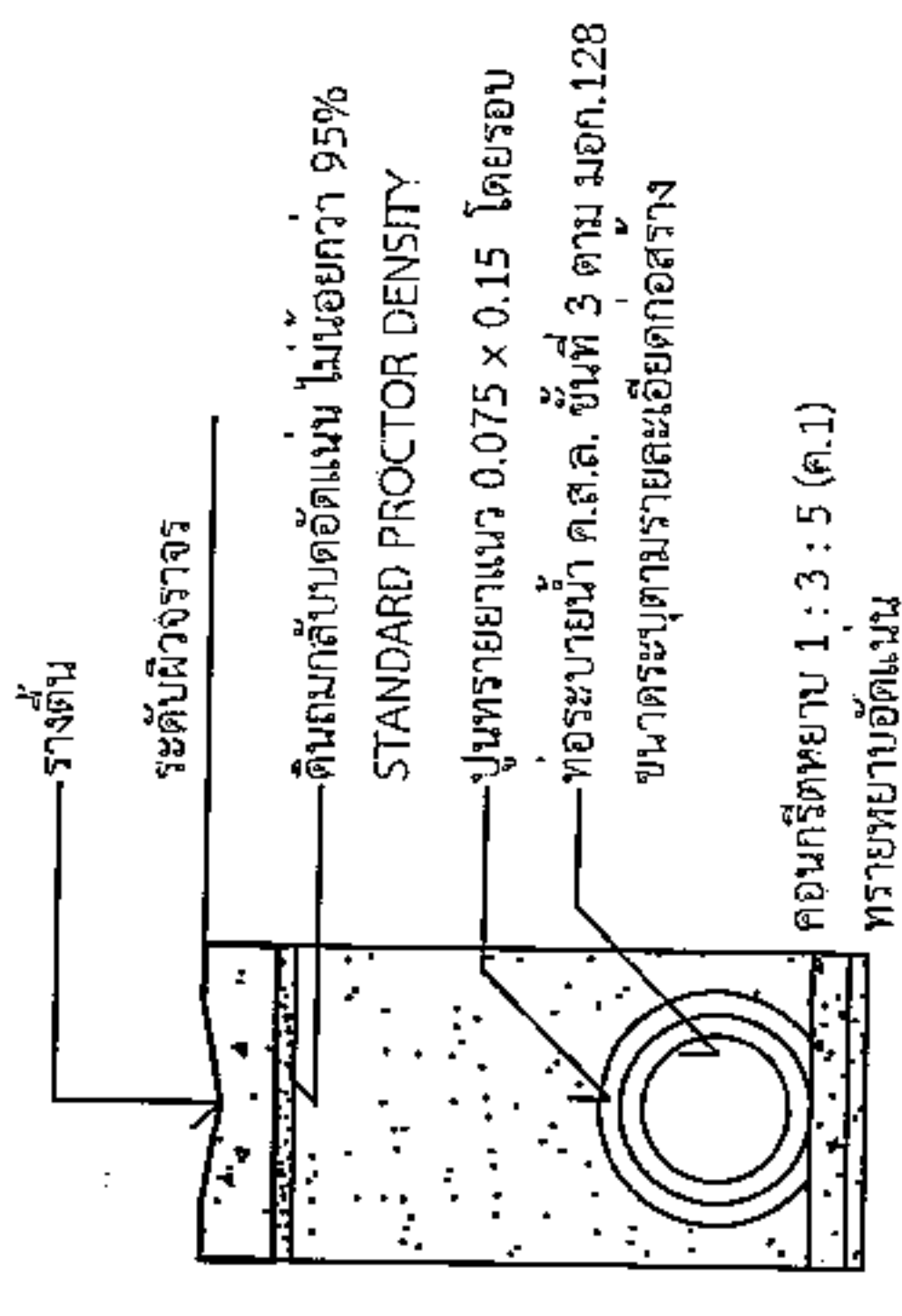
**แปลนการวางท่อระบายน้ำ ค.ส.ล. ชนิดกลม**



**รูปตัด ก-ก**



**รูปตัด ข-ข**



**การฉีกรังท่อกลมมีรังตั้ง**

ขนาดท่อ (ม.)	W (ม.)	ขนาดท่อ (ม.)	W (ม.)
0.30	0.75	0.80	1.28
0.40	0.81	1.00	1.57
0.50	0.93	1.20	1.80
0.60	1.04	1.50	2.15

นายสมศรี เกษุนทด  
ผู้อำนวยการกองช่าง อบต.หนองแวง

\*วิธีดูแลรักษาตามการก่อสร้างจะต้องเป็นไปตามมาตรฐานทางหลวงท้องถิ่น พ.ศ. 2550 เฉพาะในส่วนที่เกี่ยวข้องเท่านั้น





องค์การปกครองส่วนท้องถิ่น  
จังหวัดนครราชสีมา

แบบมาตรฐานเลขที่  
พธ.ม. 03-102

แบบ :  
มาตรฐานป้ายประชาสงฆ์จัดโครงการฯ

มาตรฐาน  
ระบุในแบบ

เขียนแบบ  
นายรังสรรค์ ชัยกลาง

วิศวกรโยธา  
นายสมเดชาท์ นีตะเด  
พธ.10075

เห็นชอบ

อนุมัติ

แผ่นที่ : A  
จำนวน : 5

2.40

### โครงการก่อสร้างของ.....

โครงการ.....

ปริมาณงาน.....

งบประมาณ.....บาท

วันเริ่มสัญญา.....วันสิ้นสุดสัญญา.....

ผู้รับจ้าง.....โทร.....

ผู้ควบคุมงาน.....โทร.....

ผู้ควบคุมงาน.....โทร.....

### ขอภัยในความไม่สะดวก

### แบบขยายของความปาย

มาตรฐาน 1 : 10

รายละเอียดประกอบแบบ

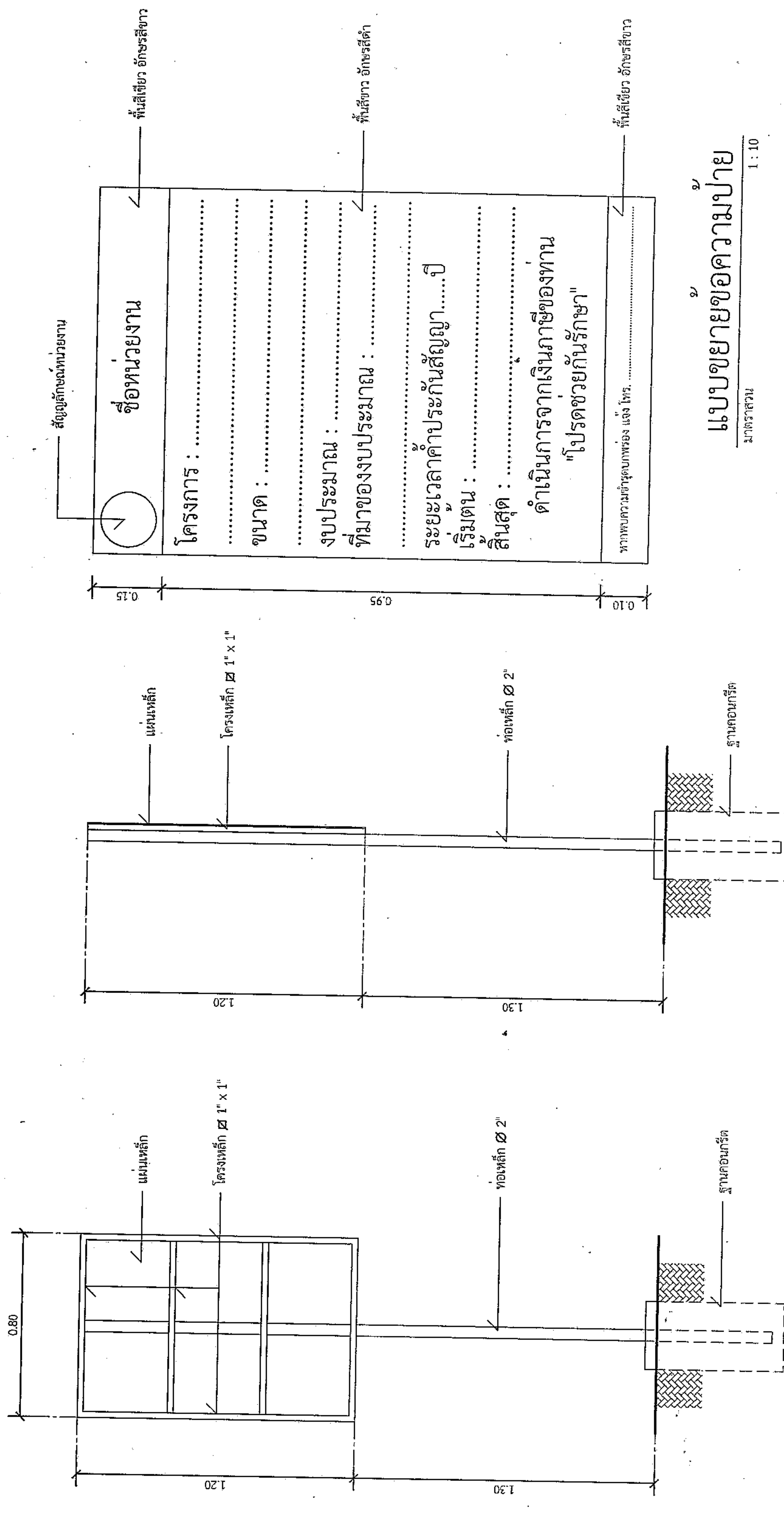
- วัสดุป้ายตามความเหมาะสมจะต้องคงทนตลอดระยะเวลาก่อสร้าง
- ตัวอักษรให้ชัดเจนตามความเหมาะสมสามารถมองเห็นได้ชัดเจน
- ตำแหน่งการติดตั้งป้ายโครงการฯ และรายละเอียดอื่นที่มีข้อกำหนดไว้ในแบบ ให้ผู้ควบคุมงานเป็นผู้กำหนด

นายสมศรี เก่งขุนทด  
ผู้อำนวยการกองช่าง อบต.หนองแวง





องค์กรปกครองส่วนท้องถิ่น	
จังหวัดนครราชสีมา	
แบบมาตรฐานเลขที่	พ.ต.ม. 03-101
เลขที่ :	
มาตรฐานบัญชีโครงการสร้าง	
มีตราประทับ	ระบุในแบบ
เขียนแบบ	นายธีรพร อัครา
วิศวกรโยธา	พ.ช.
	นายธนกร ธีรพัฒน์ ธ.บ.10075
เห็นชอบ	
อนุมัติ	
แผ่นที่ : 5	จำนวน : 5



**แบบขยายขอความปาย**  
มาตราส่วน 1 : 10

**รายการประกอบแบบ**

1. เสา ขึ้นไม้ตามสั่ง ไร้กาคีมีสีเขียว
2. พื้นปาดานหน้าปากลิ้นรับคานแบบ
3. ตัวอักษรให้เขียนตามความเหมาะสม

**รูปदानหลัง**  
มาตราส่วน 1 : 20

**รูปदानข้าง**  
มาตราส่วน 1 : 20

**นายสมศรี เกงขุนทด**  
ผู้อำนวยการกองช่าง อบต.หนองแวง